

## Leistungsdaten auf einen Blick

### Standardausstattung: Tisch-Kuvertiermaschine FPi 2700

Zuführstationen	1/1,5/2/2,5
Max. Taktleistung pro Stunde (Premium)	2.000 (2.500)
Max. Volumen pro Monat (Premium)	10.000 (20.000)
Falzkapazität (Premium)	bis 5 (8)
Anzahl speicherbarer Jobs	50
Größe Touchdisplay in Zoll	7
Abmessungen min. in mm B x T x H	1270x580x420
Gewicht in kg (je nach Konfiguration)	66-72
Geräuschemission in dBA nach ISO 11202	65-68
Umgebungs-Temperatur in °C	10-40
Umgebungs-Luftfeuchtigkeit in %	30-80

<b>Dokumente</b>	
Anlagekapazität A4 Standardzuf. in Blatt max.	325
Anlagekapazität A4 max. Konfig. in Blatt max.	650
DIN-Formate	A4,A5,A6
Höhe / Breite, in mm	90-356/130-230
Papierqualität in g/m <sup>2</sup> (ungefalzt)	60-170 (250)
Kurze Zuführung / max. Länge Doku. in mm	156

<b>Umschläge</b>	
Anlagekapazität max.	150
DIN Formate	C6, C6/5, DL, C5
Höhe / Breite, in mm	90-162/160-248
Kuvertqualität in g/m <sup>2</sup>	80-120
Max. Füllgutdicke in mm	2,0

<b>Funktionen</b>	
Automatisches Programm Fill & Start	Ja
Tandembetrieb Kaskade-Funktion	Ja
Mehrfachabzug, in Blatt (mit Lesung)	bis 3 (5)
Mehrfachabzug bei Premium Paket	10
Tagespost	Ja
Sammeln vor Falzen	Ja
Einfach-, Wickel-, Z- und Doppelparallelfalz	Ja
Funktion „Nicht falzen“	Ja
Zählfunktion	Ja
Lesung (Barcode 1D, 2D, OME, OCR)	optional
Doppelblattkontrolle	Ja

<b>Ablageoptionen / -kapazitäten</b>	
Auffangkorb, max.	100
Seitlicher Kuvertausgang mit Ablage, max.	225
Vertikale Briefablage, hohes Volumen, max.	500

(Technische Änderungen vorbehalten)

## Vertrieb ● Wir sind in Ihrer Nähe

Weitere Informationen über Einsatzmöglichkeiten, Preise und Finanzierungsmöglichkeiten geben Ihnen jederzeit gerne unsere Werksvertretungen vor Ort.

## Service ● Werkseigener Service

Installation, Wartung und Service werden bundesweit von bestens geschulten HEFTER Systemform Kundendiensttechnikern durchgeführt.



Onlineshops: [www.wtec24.de](http://www.wtec24.de)  
[www.kuvertshop.de](http://www.kuvertshop.de)

**Wttec** e.K.  
[www.softwaresteuerung.de](http://www.softwaresteuerung.de)

Zum Welschenacker 2 · 56414 Wallmerod  
 Telefon (06435) 54 82 - 0 · Email: [info@wtec24.de](mailto:info@wtec24.de)  
 Telefax (06435) 54 82 20 · Internet: [wtec-germany.de](http://wtec-germany.de)

[www.softwaresteuerung.de](http://www.softwaresteuerung.de)



## Falzarten

Zur Auswahl stehen alle modernen Falzarten, die im Bürobetrieb benötigt werden: Einfachfalz, Zickzackfalz, doppelter Parallelfalz und Wickelfalz.



Einfachfalz



Wickelfalz



Z-Falz



Doppelparallelfalz

## Modellvarianten / Stationen (Beispiele)



**FPi 2710**  
 • 1 Automatikstation



**FPi 2715**  
 • 1 Automatikstation  
 • 1 kurze Zuführung für Beilagen



**FPi 2720**  
 • 2 Automatikstationen



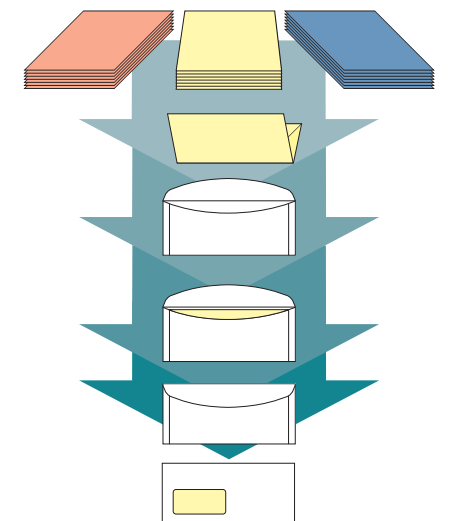
**FPi 2725**  
 • 2 Automatikstationen  
 • 1 kurze Zuführung für Beilagen

**FPi 2725 S**  
 • 2 Automatikstationen  
 • 1 Spezial-Zuführung

## Tisch-Kuvertiermaschine FPi 2700



Ein Kuvertiersystem, so vielfältig wie Ihre Aufgaben.  
 Ideal für kleine und mittlere Postaufkommen



[www.softwaresteuerung.de](http://www.softwaresteuerung.de)

Wenn Sie eine Kuvertierlösung mit vielfältigen Einsatzmöglichkeiten für die rationelle Bearbeitung Ihrer Ausgangspost suchen, ist die Kuvertiermaschine FPi 2700 perfekt für Ihr Büro. Ob Mailings mit Beilagen oder ein- und mehrseitige Tagespost – die FPi 2700 macht aus Einzeldokumenten im Handumdrehen Briefe. Das kompakte System baut auf bewährter Kuvertiertechnologie auf – Leistungsfähigkeit und Features wurden in der neuen Generation jedoch entscheidend optimiert.



**Vertikale Briefablage: mit hohem Volumen**  
Bietet eine Aufnahmekapazität von bis zu 500 fertig geschlossenen Briefkuverts.



**Bedienungsanleitung „an Bord“**  
7“-Farb-Touchdisplay und intuitive, mehrsprachige Menüführung machen die Bedienung kinderleicht.



**Vielfältige Lesefunktionen**  
Der CIS-Scanner (Option) liest ohne jegliches Justieren Steuer-codes verschiedenster Art über die gesamte Blattbreite.

**MaxiFeeder**  
(Option bei FPi 2725 und FPi 2725 S) für Rückantwortkuverts oder Beilagen

**Zuverlässig, vielseitig, leistungsstark**  
Zuführen, Sammeln, Falzen, Kuvertieren und Schließen. Bis zu 2.000 Briefe/h im Format C6, C6/5, DL oder C5 – mit oder ohne Beilagen (Antwortkarten, Flyer, Rückumschläge) – können verarbeitet werden.

**Hoher Bedienkomfort**  
Ein großes 7“-Touchdisplay und die intuitive, grafikorientierte Menüführung sorgen für kinderleichte Bedienung. Wiederkehrende Jobs können gespeichert und jederzeit abgerufen werden.

**Ausstattung nach Wahl**  
Wählen Sie aus 4 Ausstattungsstufen (1/1,5,/2/2,5 Stationen) die für Sie maßgeschneiderte Konfiguration. Die höchste Ausbaustufe mit 2,5 Stationen (FPi 2725) bietet die Integration eines optionalen MaxiFeeders für Rückantwort-Kuverts oder Beilagen und, als FPi 2725 S, die Möglichkeit über eine kurze Spezialzuführung unterschiedliche Papierarten, wie z. B. beschichtetes Papier, zu verarbeiten.

**Lesbarkeit aller gängigen Codes**  
Ob Barcodes (1D, 2D), OME, OCR – der optionale CIS-Scanner liest jegliche Steuer-codes, ganz gleich an welcher Position.

**Falzen im Set**  
Die FPi 2700 sammelt Ihre Dokumente vor dem Falzen und verarbeitet bis zu 5 Blatt in einem Satz für den Einfach-, Zickzack- oder Wickelfalz. Die Falzfunktion können Sie auch nutzen, um eigene Flyer herzustellen.

**Schalten Sie den Turbo ein**  
Sie wollen mehr Leistung? Einfach das Premium-Paket buchen. Per Freischaltcode erhalten Sie sofort Zugriff auf zusätzliche Features: mehr Falzleistung und eine höhere Laufleistung – einfach per Klick.

**Energiesparend**  
Die Maschine wechselt automatisch in den Standby-/Energiesparmodus.

**Drei Optionen für Ihre Briefausgabe**  
Für alle Konfigurationen optional verfügbar:



1  
Auffangkorb (bis zu 100 Briefe),



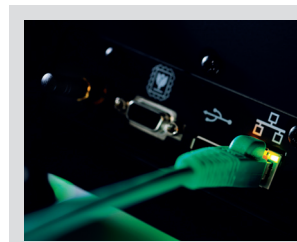
2  
Seitenausgang (bis zu 225 Briefe) oder



3  
Vertikale Briefablage (bis zu 500 Briefe)

**Höhere Performance?**  
Jederzeit wählbar: Das optionale FPi 2700 Premium-Paket. Ein echter Leistungsschub für Ihr System. Per Freischaltcode bringen Sie Ihre FPi 2700 in den Powermodus:

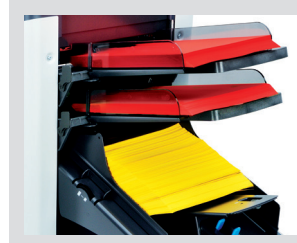
- **Erhöhte Geschwindigkeit:** bis zu 2.500 Kuvertierungen pro Stunde.
- **Erhöhte Falzkapazität:** Einfachfalz bis zu 8 Blatt.
- **Erhöhter Mehrfachabzug:** bis zu 10 Blatt + 1 Beilage.
- **Erhöhtes Volumen:** bis zu 20.000 pro Monat



**Multichannel**  
Egal ob per LAN, WLAN oder USB – alle Wege stehen Ihnen offen. Listen Ihrer Kuvertier-Jobs können Sie einfach via USB auf Ihren Rechner laden.



**Tagespost-Funktion**  
Dokumentensätze von bis zu 5 Blatt lassen sich manuell zuführen. Zusätzlich ist eine Beilage automatisch vom Stapel möglich.



**Kaskade-Funktion**  
Verdoppelt die Füllkapazität und garantiert nahezu Nonstop-Bearbeitungsabläufe durch wechselseitiges Befüllen der Stationen.